

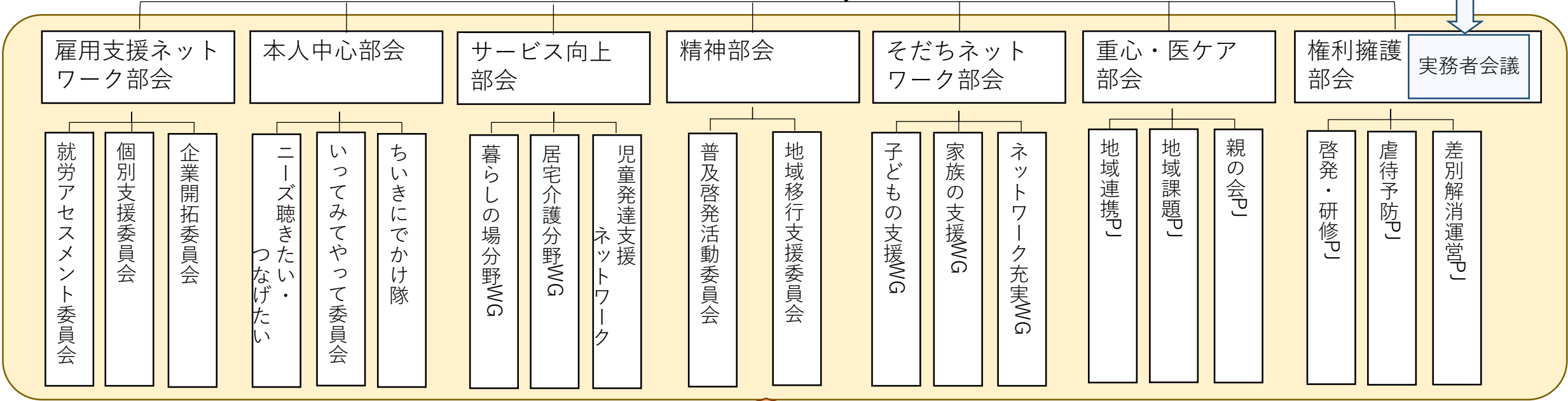
令和4年度北信地域障がい福祉自立支援協議会組織図

- 市町村課題検討ワーキンググループ
(6市町村係長・担当者を中心に構成、毎月実施)
 - ケアプラン研究会
(6市町村係長・担当者を中心に構成、「サービス等利用計画」「モニタリング」の質の検証等)
 - 地域生活支援拠点等事業検討会
(6市町村係長・担当者を中心に構成、毎月実施)
-
- 地域資源開発プロジェクト
(各部会、相談等からあげられた提案に基づき、幹事会で検討の必要性を判断し設置する)

自立支援協議会
(年3回、協議会委員で構成)

北信圏域障害者差別解消
支援地域協議会 (代表者会議)

幹事会
(四半期ごとに年5回程度)



ご本人のニーズ